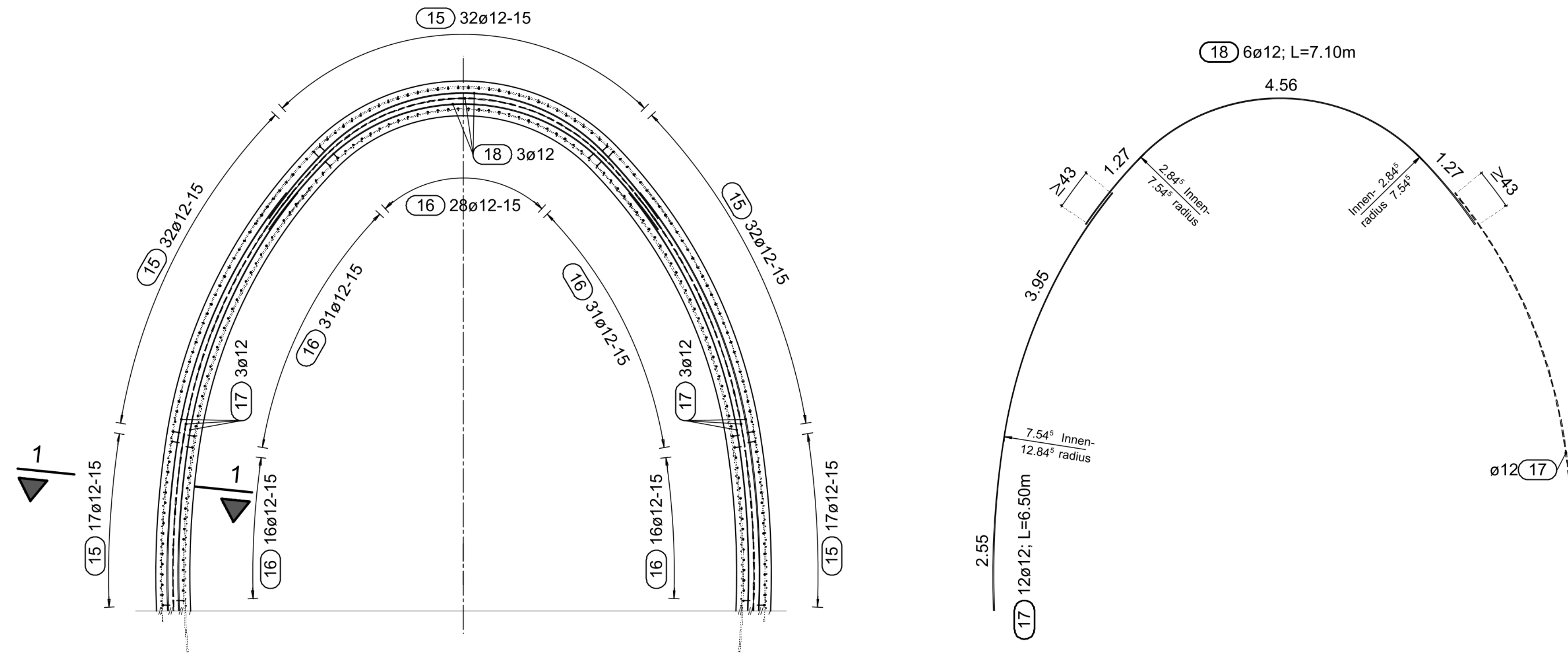


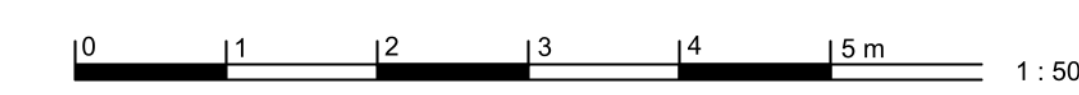
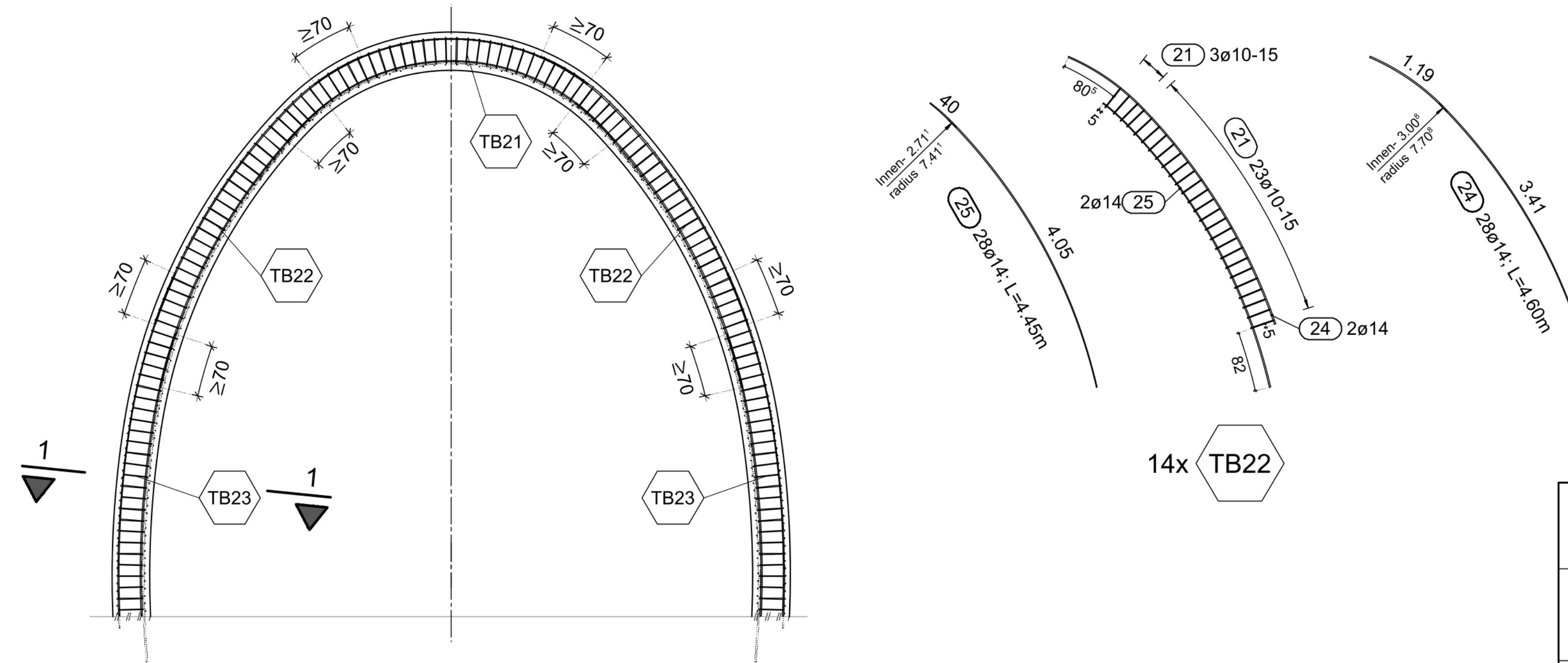
Blockfugeneinfassung

M= 1:50 2x herstellen



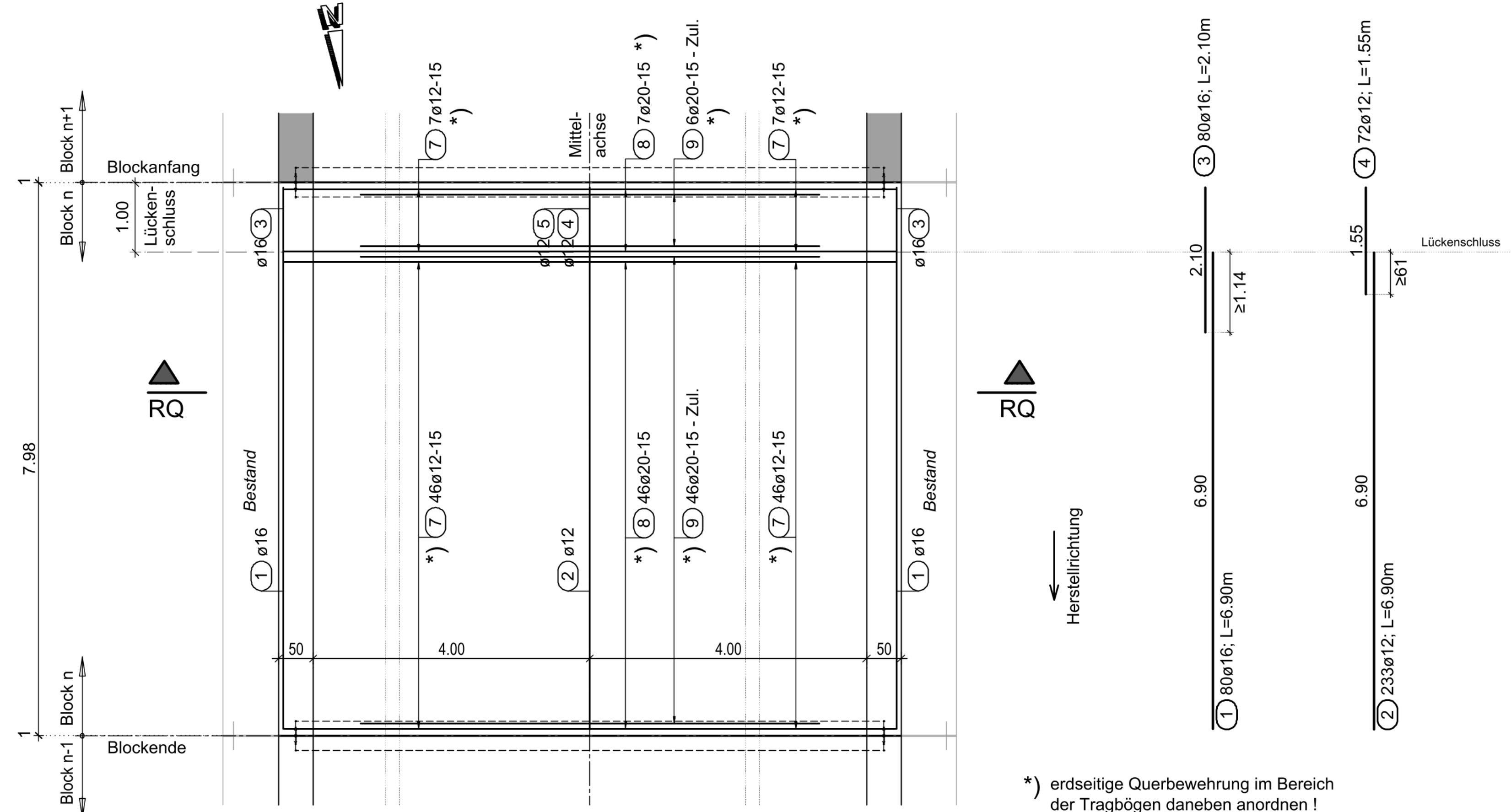
Biegeformen und Positionen der Tragbögen

M= 1:50 7x vorhanden

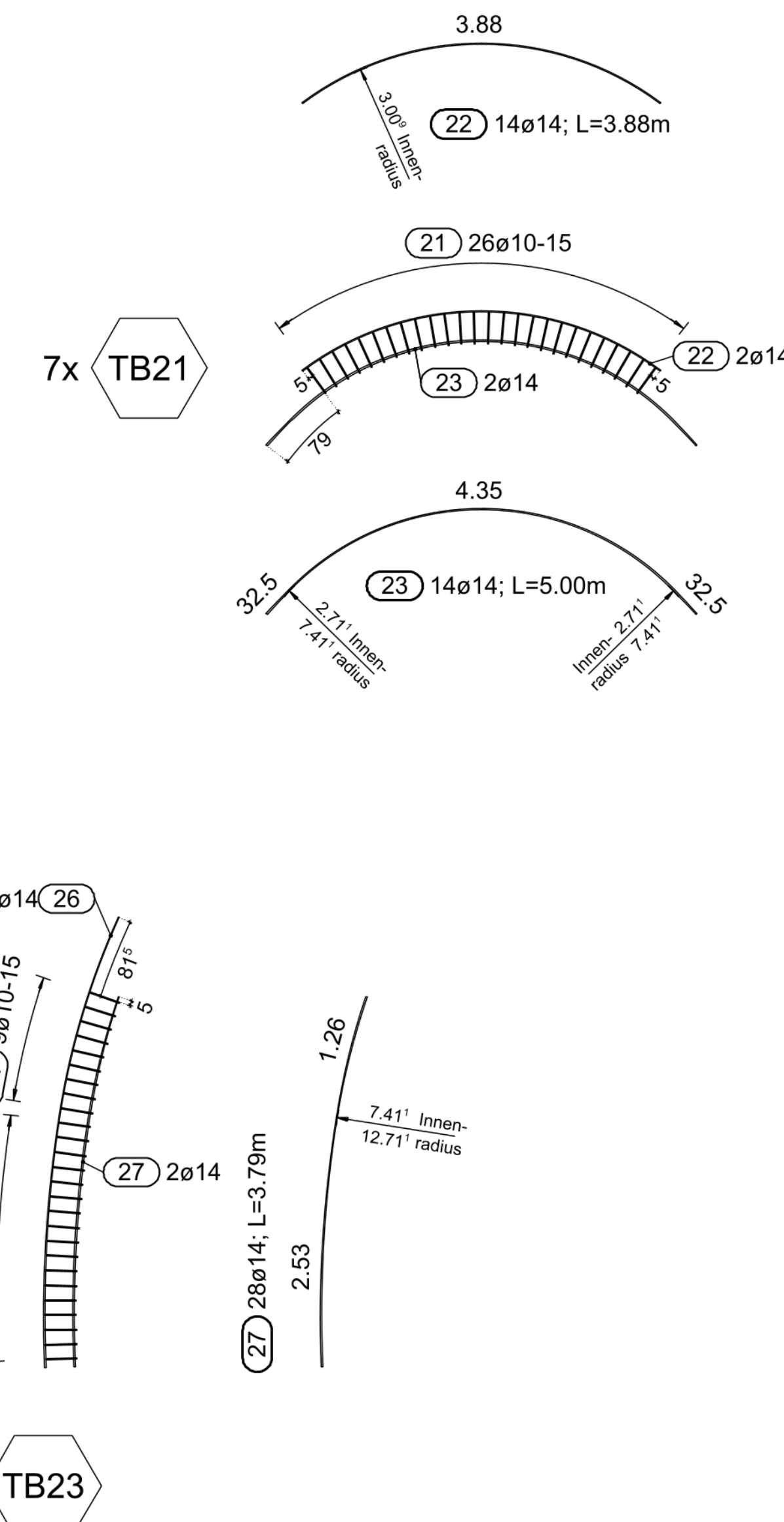


Draufsicht 1.+2. Lage erdseits

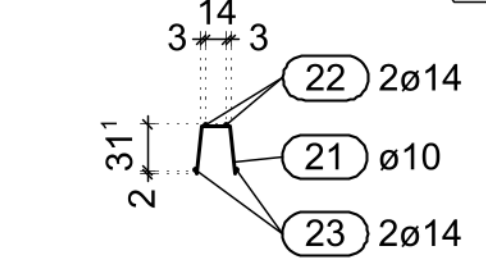
M= 1:50



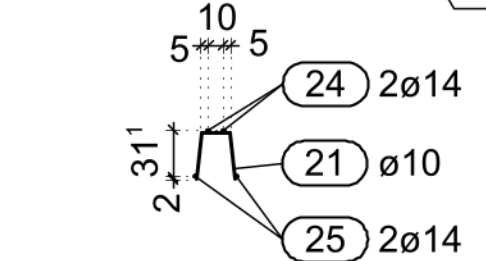
*) erdseitige Querbewehrung im Bereich der Tragbögen daneben anordnen!



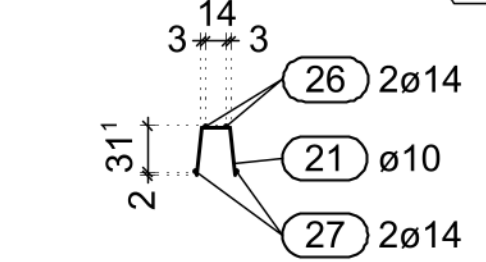
Tragbogenquerschnitt TB21



Tragbogenquerschnitt TB22

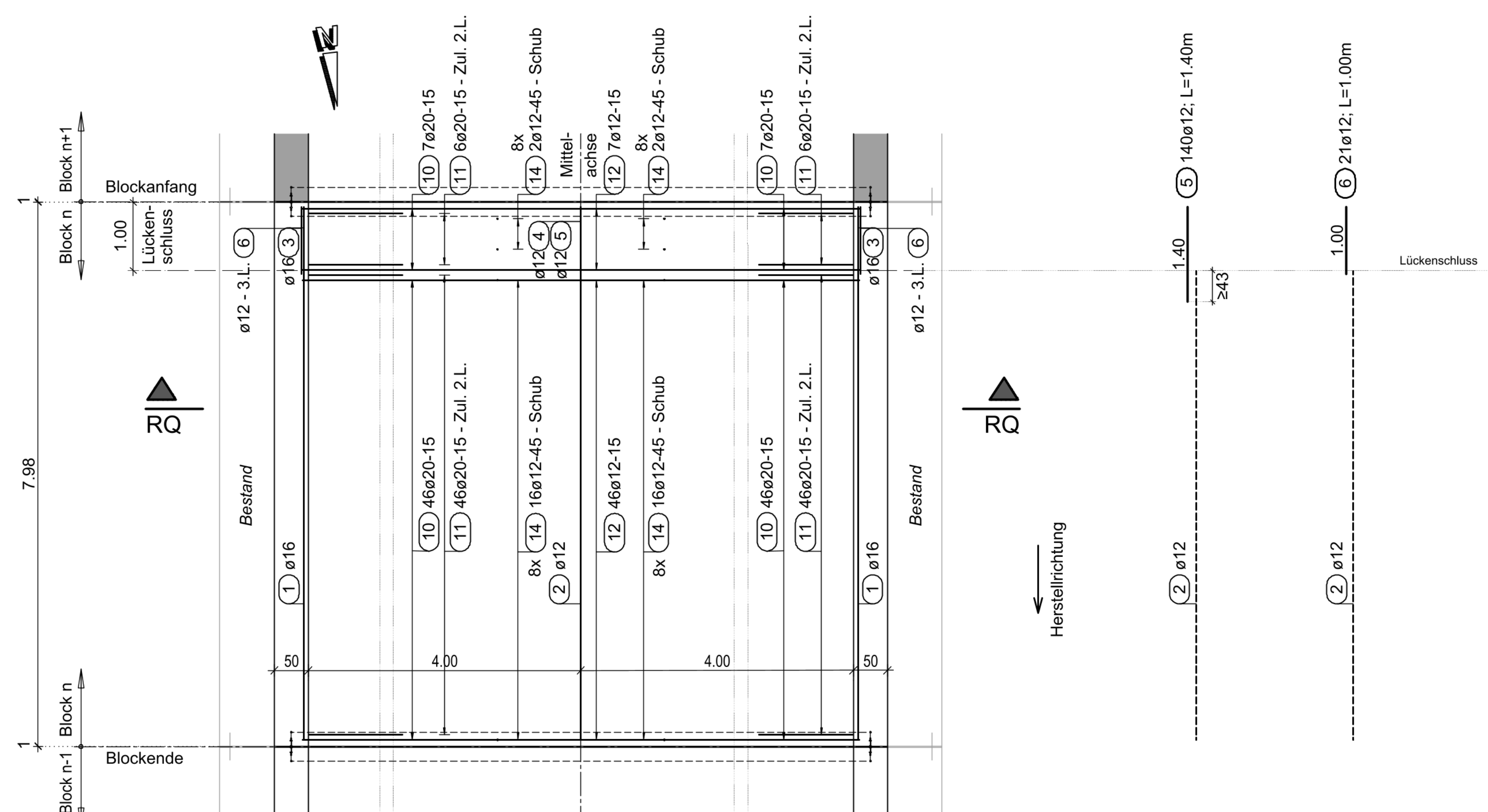


Tragbogenquerschnitt TB23



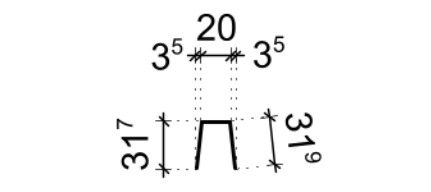
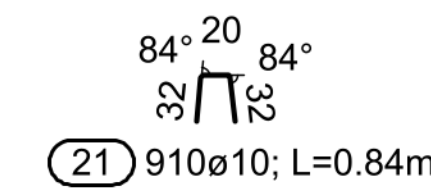
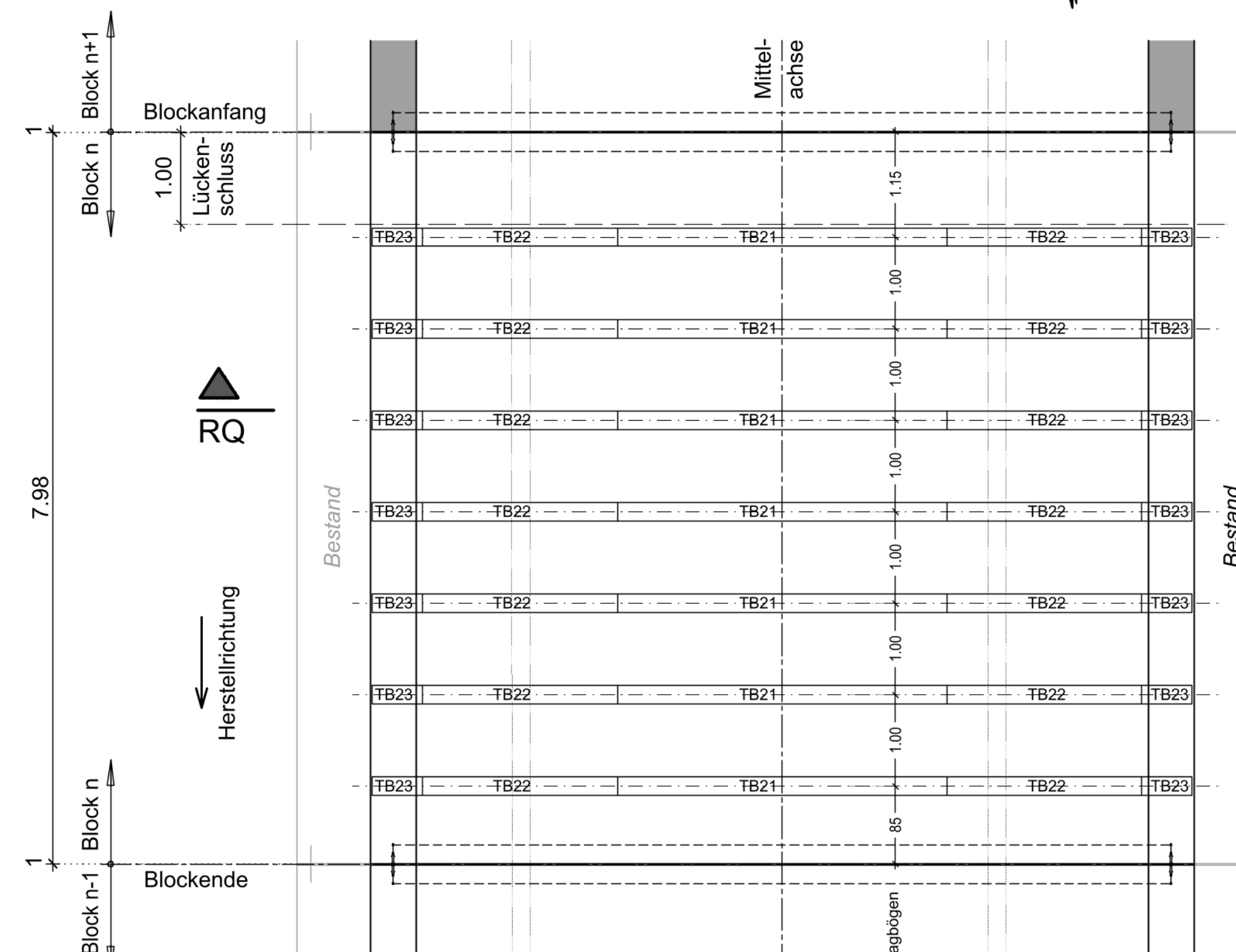
Draufsicht 1.-3. Lage luftseits u. S-Haken

M= 1:50



Draufsicht Tragbögen

M= 1:50



Stabliste Tragbögen je 1 Block

Pos.	Stk.	Ø [mm]	Einzel Länge [m]	Gesamt Länge [m]	Masse [kg]
21	910	10	0,84	764,40	471,83
22	14	14	3,88	54,32	65,73
23	14	14	5,00	70,00	84,70
24	28	14	4,60	128,80	155,85
25	28	14	4,45	124,60	150,77
26	28	14	4,65	130,20	157,54
27	28	14	3,79	106,12	128,41

Gesamtmasse: 1214,62

BEACHTEN:

HERSTELLUNG TRAGBÖGEN:
Tragbögen müssen werkseitig gefertigt werden!
-Stäbe verschweißen-

EINBAU TRAGBÖGEN:
Stöße der Tragbögen beim Verlegen verklemmen!

BETONFESTIGKEIT UND EXPOSITIONSKLASSEN: C30/37 (WUB-KO) XC4, XD2, XF2, WA 1	BETONSTAHL: B500B
BETONDECKUNG: Verlegemass = c. ALLSEITIGS: c _v = 60 mm ; Δc _{dev} = 10 mm	
BESONDERE ANFORDERUNG: Mindest-Biegerollendurchmesser D _{min} nach DIN EN 1992-2, Tab. 8.101DE	
Darstellung und Maßangaben nach DIN EN ISO 3766 - Durchmesser und Radien sind Innenmaße - Alle anderen Maßangaben sind Außenmaße	

- #### BEMERKUNGEN
- 6x herstellen!
 - Rüttelgassen nach Erfordernis bauteils vorsehen!
 - Betonstahlschweißen nach DIN EN 17660-1
 - Fugenband darf nicht am Betonstahl anliegen. Betondeckung beachten. Betonabstandhalter verwenden.
 - Abstandhalter gem. ZTV-ING Teil 7, Abs. 1, Kap. 7.2.2(5)

ZUGEHÖRIGE PLÄNE	
06.06.011	Schalplan Gewölbe - Grundriss, Detail
06.06.012	Schalplan Gewölbe - Schnitte, Details
06.07.041	Bewehrung Gewölbe Block 2-7 Teil 1 (2)

Index	Planänderung	Datum	Name
A			
B			
C			
D			
E			

Anlage A3-22

Ident.-Nr.	
BAB 81 Heilbronn - Würzburg	
Baumaßnahme: AS Gerchshheim - AD Würzburg Erlüchtigung W81_B451.838 (BW451d) Ast FR Heilbronn über FW	km: 451+852,00 Maßstab: 1:50 Plan-Nr. 06.07.042
Bauteil: Bew. Gewölbe Block 2-7 Teil 2(2)	
In bautechnischer Hinsicht geprüft (siehe Prüfbericht vom Nr.)	Geometrisch u. vertraglich geprüft: München, den Nürnberg, den
Zur Bauausführung und nach §4 FstrG freigegeben: Gesehen:	
Übersichtsskizze: 	
Für die Richtigkeit der Ausführungspläne: Nürnberg, den Nürnberg, den	
Die Gleichstellung dieses Planes mit den Prüflänen des Prüflingenieurs sowie die Übernahme aus der geometrisch-vertragl. Prüfung wird bestätigt:	Die Übereinstimmung der Bauausführung mit diesem Plan wird bestätigt: